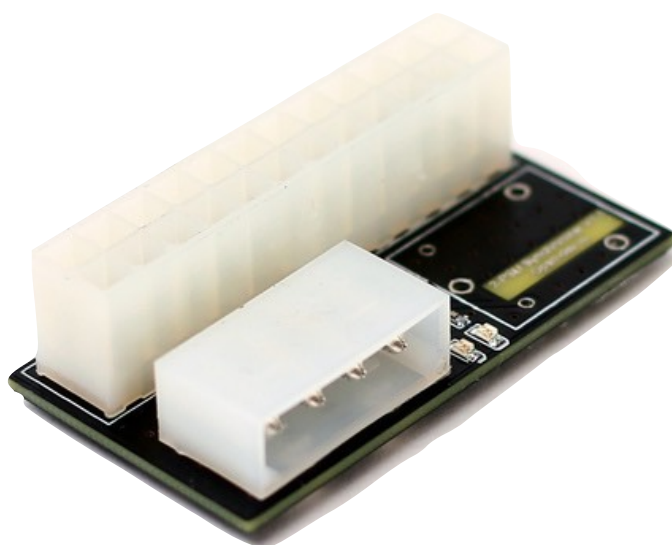


Синхронизатор блоков питания 2-PSU



Руководство по эксплуатации

<http://open-dev.ru>

main@open-dev.ru

Open-Development

ООО «Открытые разработки»

СИНХРОНИЗАТОР БЛОКОВ ПИТАНИЯ 2-PSU

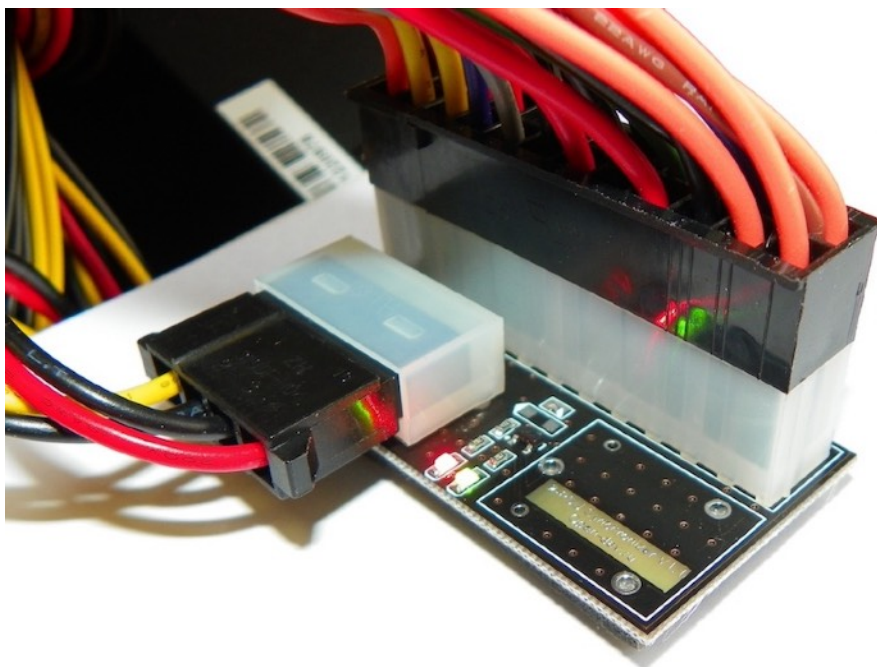
Описание

Устройство предназначено для синхронизации запуска двух блоков питания формата ATX. Вход с ведущего ATX-блока - molex.

Подключение

Все подключения должны производиться на выключенном устройстве.

Важно: При питании системы от двух блоков питания необходимо подключать питание видеокарты (питание рейзера и доп. питание) от одного блока питания. В противном случае (питание рейзера от одного блока, доп. питания - от другого) возможно выгорание проводов, идущих на синхронизатор или его самого.



Пример установки.

Технические характеристики.

Параметр	Значение
Габариты, мм	55 x 30 x 20
Диапазон рабочих температур, С	-40...+85
Влажность %, без выпадения конденсата	до 80

Гарантия.

Гарантийный срок 6 месяцев со дня продажи конечному потребителю.

Неисправности, выявленные в течение гарантийного срока, возникшие по вине изготовителя устраняются за счет изготовителя.

Производитель не несет ответственности за ущерб имуществу и здоровью, нанесенный потребителю и/или третьим лицам в результате действий при монтаже, вводе в эксплуатацию и эксплуатации продукции.

Ремонт и обслуживание продукции с истекшим гарантийным сроком осуществляется за счет средств потребителя.
